

Warszawa, 25 września 2018 r.

Poziom i struktura minimum socjalnego w marcu 2018 r.

W I kwartale 2018 r. w Polsce nadal malała stopa bezrobocia (4,2% wobec 5,4% w I kwartale 2017 r.), przy jednak stosunkowo niskim, w porównaniu do niektórych krajów UE poziomie wskaźnika zatrudnienia (53,7% - BAEL GUS). W pierwszych miesiącach roku wzrost cen konsumpcyjnych z poprzednich miesięcy wyhamował – w marcu br. wskaźnik inflacji w stosunku do grudnia ub. r. wskazywał na stagnację.

W opracowaniu przedstawiamy szacunki wartości minimum socjalnego, wskaźnika kosztów utrzymania niezamożnych gospodarstw domowych, w warunkach ekonomicznych panujących w **marcu 2018 r.** Przeliczeń tych dokonano, korzystając z notowań wybranych cen dóbr i usług konsumpcyjnych, udostępnionych przez Główny Urząd Statystyczny.

Tabela 1. Minimum socjalne: dane za marzec 2018 r., w zł

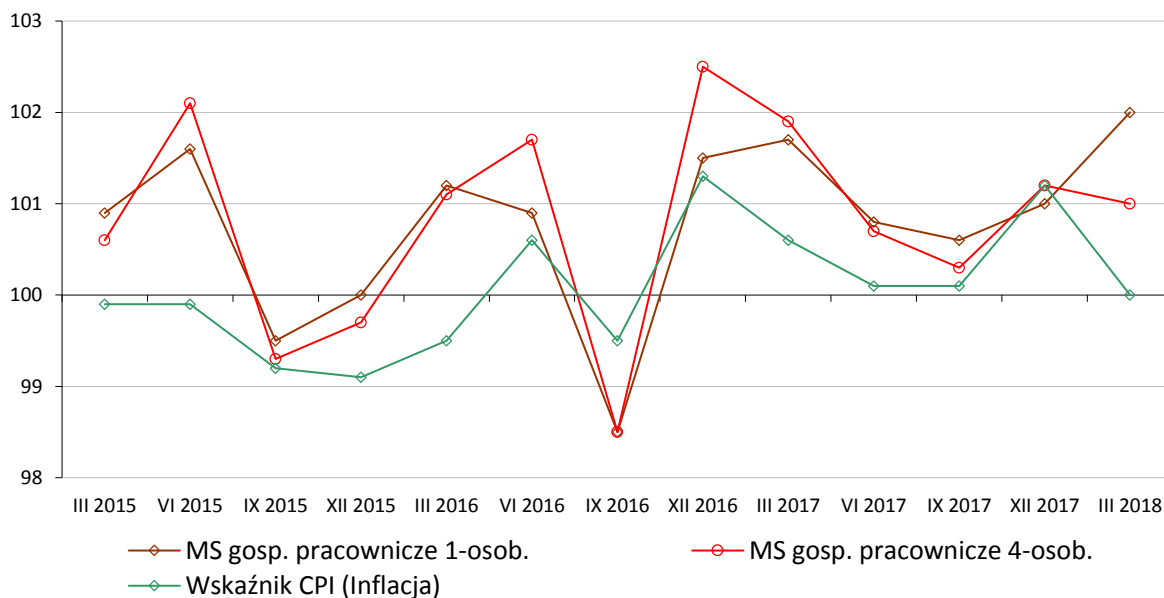
Wyszczególnienie	Gospodarstwa pracownicze						Gospodarstwa emeryckie	
	1-osobowe	2-osobowe	3-osobowe	3-osobowe	4-osobowe	5-osobowe	1-osobowe	2-osobowe
	M+K/2	M+K	M+K +DM	M+K +DS	M+K +DM+DS	M+K +DM+2xDS	M+K/2	M+K
Żywność	285,21	570,41	801,60	867,69	1 098,88	1 396,15	271,76	543,51
Mieszkanie	416,11	600,18	809,74	809,74	1 029,67	1 244,82	416,11	600,18
– eksploatacja	352,30	521,58	722,42	722,42	914,95	1 105,89	352,30	521,58
– wyposażenie	63,81	78,60	87,32	87,32	114,72	138,94	63,81	78,60
Edukacja	16,88	33,76	90,92	155,62	212,79	351,53	0,00	0,00
Kultura i rekreacja	147,10	180,52	231,28	240,56	291,32	351,37	124,61	166,93
Odzież i obuwie	54,93	109,87	158,94	159,22	208,30	257,65	42,08	84,15
Ochrona zdrowia	42,21	80,19	108,10	109,37	137,28	166,46	82,93	161,64
Higiena osobista	35,87	69,78	83,26	101,45	115,46	147,25	28,17	54,37
Transport i łączność	84,07	148,57	430,76	442,87	442,87	454,99	100,20	168,05
Pozostałe wydatki	86,59	125,53	162,88	173,19	176,83	174,81	85,27	124,52
Razem	1 168,97	1 918,80	2 877,48	3 059,72	3 713,40	4 545,02	1 151,13	1 903,35
- na 1 osobę	1 168,97	959,40	959,16	1 019,91	928,35	909,00	1 151,13	951,67

Źródło: Obliczenia IPiSS na podstawie danych GUS.

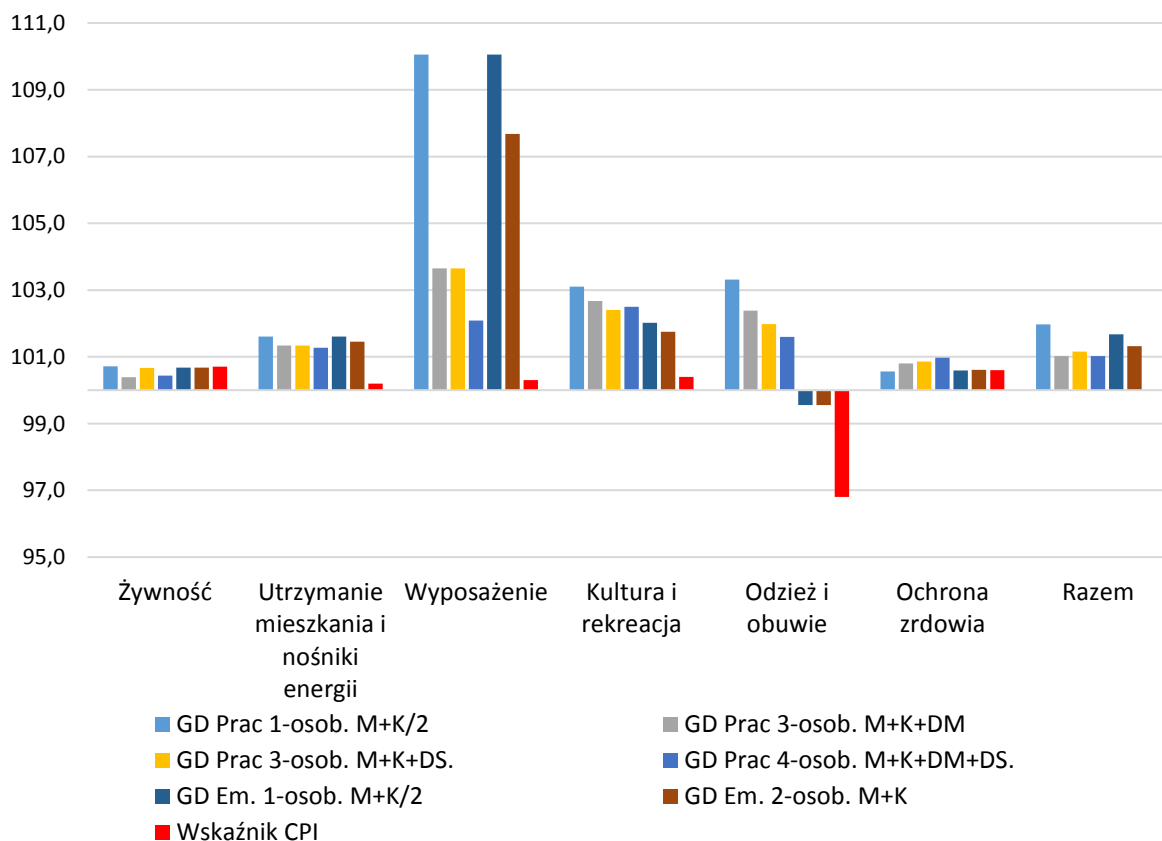
Uwaga: Symbole użyte w tablicy oznaczają odpowiednio: M – mężczyzna w wieku 25–60 lat, K – kobieta w wieku 25–60 lat, M+K/2 – wydatki na poziomie średniej arytmetycznej dla gospodarstwa mężczyzny i kobiety, DM – dziecko młodsze w wieku 4–6 lat, DS – dziecko starsze w wieku 13–15 lat. W przypadku gospodarstw emeryckich symbole M i K oznaczają odpowiednio mężczyznę i kobietę w wieku powyżej 60 lat.

W I kwartale 2018 r., przy niezmiennym poziomie cen, wartości koszyków minimum socjalnego wzrosły o 2% w gospodarstwach osób 1-osobowych oraz o 1% w rodzinie z dwójką dzieci (Wykres 1).

Wykres 1. Dynamika minimum socjalnego w latach 2015 - 2018



Wykres 2. Dynamika minimum socjalnego w okresie I - III 2018 r. na tle inflacji



Źródło: Opracowanie własne.

Pod względem skali wzrostów w relacji do poprzedniego okresu, najbardziej wzrosła wartość wyposażenia mieszkań gospodarstw 1-osobowych oraz osób starszych, na skutek wymiany reprezentantów towarów (Wykres 2). Jednak większe znaczenie miały podwyżka cen żywności oraz nieco wyższe opłaty w spółdzielniach mieszkaniowych przyjętych w koszyku (Wykres 2). Wyższe od wskaźnika inflacji były zwłaszcza koszykowe wydatki z zakresu odzieży i obuwia, kultury i rekreacji oraz higieny osobistej (również na skutek aktualizacji reprezentantów towarów).

Tabela 2. Struktura minimum socjalnego (marzec 2018 r., w %)

Wyszczególnienie	Gospodarstwa pracownicze						Gospodarstwa emeryckie	
	1-osobowe	2-osobowe	3-osobowe	3-osobowe	4-osobowe	5-osobowe	1-osobowe	2-osobowe
	M+K/2	M+K	M+K +DM	M+K +DS	M+K+ DM+DS	M+K+ DM+2xDS	M+K/2	M+K
Żywność	24,4	29,7	27,9	28,4	29,6	30,7	23,6	28,6
Mieszkanie	35,6	31,3	28,1	26,5	27,7	27,4	36,1	31,5
– eksploatacja	30,1	27,2	25,1	23,6	24,6	24,3	30,6	27,4
– wyposażenie	5,5	4,1	3,0	2,9	3,1	3,1	5,5	4,1
Edukacja	1,4	1,8	3,2	5,1	5,7	7,7	0,0	0,0
Kultura i rekreacja	12,6	9,4	8,0	7,9	7,8	7,7	10,8	8,8
Odzież i obuwie	4,7	5,7	5,5	5,2	5,6	5,7	3,7	4,4
Ochrona zdrowia	3,6	4,2	3,8	3,6	3,7	3,7	7,2	8,5
Higiena osobista	3,1	3,6	2,9	3,3	3,1	3,2	2,4	2,9
Transport i łączność	7,2	7,7	15,0	14,5	11,9	10,0	8,7	8,8
Pozostałe wydatki	7,4	6,5	5,7	5,7	4,8	3,8	7,4	6,5
Razem	100,0	100,0	100,0	100,0	100,0	100,0	100,0	100,0

Źródło: Obliczenia IPiSS na podstawie danych GUS.

Opracował: dr Piotr Kurowski

Literatura:

Deniszczuk L., Kurowski P., Styrz M. (2007), *Progi minimalnej konsumpcji gospodarstw domowych wyznaczone metodą potrzeb podstawowych. Rodzaje, oszacowania i zastosowania polityce społecznej*, IPiSS, Warszawa.

Deniszczuk, L. (1977), *Wzorzec konsumpcji społecznie niezbędnej*, Studia i Materiały IPiSS, Zeszyt Nr 10, Warszawa.

Deniszczuk L., Sajkiewicz B. (1997), *Kategoria minimum socjalnego*, w: Golinowska (1997). Golinowska S. (1997), *Polska bieda II. Kryteria – Ocena – Przeciwdziałanie*, IPiSS, Warszawa.

GUS (2018 a): *Informacja o sytuacji społeczno-gospodarczej kraju w lipcu 2018 r.*, GUS, Warszawa.

GUS (2018 b): *Biuletyn statystyczny (nr 7)*, GUS, Warszawa.